

GB Instruction for use  
NO Bruksanvisning

## POWERTEX Rigging Screw PRSJ



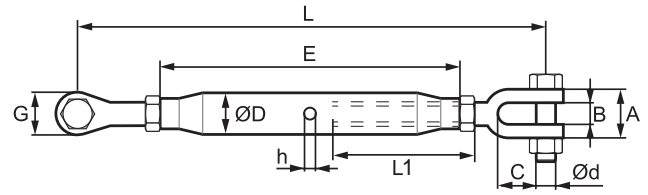
User Manual



# POWERTEX Closed Body Rigging Screw Instruction for use (GB) (Original instruction)



- Failure to follow the regulations of this mounting instruction may cause serious consequences such as risk of injury.
- Read and understand these instructions before use.



Thread	WLL ton	A	B	C	D mm	E	G	d	h	L1 mm	L min. mm	L max. mm	Weight kg
M6*	0,2	19	7 <sup>+0,8</sup> <sub>-0,5</sub>	16	14,5	100	12	M5	6,5	54	180	255	0,13
M8*	0,32	23	9 <sup>+0,8</sup> <sub>-0,5</sub>	22	17,2	108	14	M6	8,5	59	210	285	0,25
M10	0,5	26	10 <sup>+1,0</sup> <sub>-0,5</sub>	21	17,2	150	17	M8	7	79	250	360	0,3
M12	0,7	33	13 <sup>+1,0</sup> <sub>-0,5</sub>	26	21,3	195	22	M10	8	106	330	480	0,65
M16	1,2	42	18 <sup>+1,0</sup> <sub>-0,5</sub>	32	27	230	26	M12	8	122	395	580	1,25
M20	1,5	50	20 <sup>+1,0</sup> <sub>-0,5</sub>	38	34	270	32	M16	12	145	460	680	2,2
M22	2,2	44	25 <sup>+1,5</sup> <sub>-0,8</sub>	50	34	295	46	M20	12	160	500	720	3,3
M24	3,2	51	28 <sup>+1,5</sup> <sub>-0,8</sub>	54	42	325	52	M22	12	175	555	800	4,6
M33	4,8	62	38 <sup>+1,5</sup> <sub>-1,0</sub>	71,5	50	370	60	M27	12	220	700	970	8,5
M39	6	79	45 <sup>+1,5</sup> <sub>-1,0</sub>	83,5	60,3	400	75	M33	16	230	780	1060	15
M45	8,5	94	50 ±2	86	76	400	85	M39	16	235	800	1050	21
M52	11	98	58 ±2	97,5	76	400	92	M45	16	240	825	1050	24

\*M6 and M8 not approved for lifting.

Tolerance ±5%.

**General:** For tightening of ropes, cables and the like. With locking nuts. Split pin stainless AISI 304.

All rigging screws are individual tested and numbered.

**Stamping:** M6+M8: POWERTEX, 0,2T or 0,32T, batch number (no CE and WLL)

M10-M52: POWERTEX, WLL xxT, CE, batch number..

**Pinbolt:** Hot dip galvanized + Blue painted RAL5017.

**Nut on bolt:** Hot dip galvanized + Red painted RAL 3018.

**Quality/Grade:** 4.6

**Finish:** Hot dip galvanized (M6 and M8 electro galvanized).

**Safety factor:** 5:1.

1. EC Declaration of conformity is required and report of thorough examination.
2. Before use each rigging screw should be inspected to ensure that:
  - all markings in the product are readable and in compliance with the relevant documentation.
  - The components are assembled in correct way.
  - Body and end terminals shall not be distorted or unduly worn.
  - Body and terminals are free from nicks, cracks, grooves and corrosion.
 If there is any doubt with regards to the above criteria being met, the rigging screw should not be used.
3. It is important to ensure that the terminals are safely locked, before putting load on it.

All threads in the ends of the body must be fully engaged with the terminal threads, and safety locked with the stop nuts.

4. Turnbuckles should be fitted to the load in a manner that allows the turnbuckle to take the load in a true line along its centerline to avoid bending stresses which will reduce the load capacity of the turnbuckle. To avoid eccentric loading of the terminal it is recommended to distribute the load as much as possible over the total length of the pin or to use loose spacers.

5. Temperature range: -20°C - +200°C.

6. Never modify the fittings eg. to reduce the inside width of a terminal by pressing on the side eyes or welding washers / spacers to the inside

of the eyes. Such action makes the declaration of conformity invalid.

7. **For lifting!** Do not adjust the length under load.

#### End of use/Disposal

POWERTEX turnbuckles shall always be sorted / scrapped as general steel scrap.

Main material is C15, and hot dip galvanized. Split is AISI 304.

Certex will assist you with the disposal, if required.

**Must be inspected at least once a month and must undergo a complete overhaul at least every 12 months. Please note local rules and regulations must be complied with regards to inspection.**

#### Disclaimer

We reserve the right to modify product design, materials, specifications or instructions without prior notice and without obligation to others.

If the product is modified in any way, or if it is combined with a non-compatible product/component, we take no responsibility for the consequences in regard to the safety of the product.

#### EC Declaration of conformity

SCM Citra OY  
Asessorinkatu 3-7  
20780 Kaarina, Finland  
www.powertex-products.com

hereby declares that the POWERTEX product as described above is in compliance with EC Machinery Directive 2006/42/EC.

#### UK Declaration of conformity

SCM Citra OY  
Asessorinkatu 3-7  
20780 Kaarina, Finland  
www.powertex-products.com

hereby declares that the POWERTEX product as described above is in compliance with the Supply of Machinery (Safety) Regulations 2008.

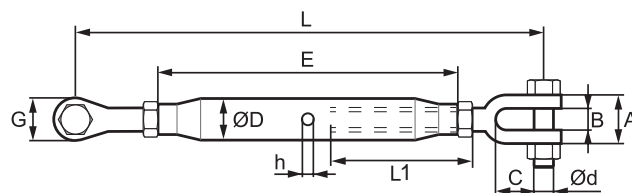
# POWERTEX Strekkfisker

## Bruksanvisning (NO)



### ADVARSEL

- Hvis ikke denne bruksanvisningen følges, kan det få alvorlige følger som risiko for skader.
- Les gjennom og vær sikker på at du har forstått instruksjonene før bruk.



Gjenge	WLL ton	A	B	C	D mm	E	G	d	h	L1 mm	L min. mm	L max. mm	Vekt kg
M6*	0,2	19	7 <sup>+0,8</sup> <sub>-0,5</sub>	16	14,5	100	12	M5	6,5	54	180	255	0,13
M8*	0,32	23	9 <sup>+0,8</sup> <sub>-0,5</sub>	22	17,2	108	14	M6	8,5	59	210	285	0,25
M10	0,5	26	10 <sup>+1,0</sup> <sub>-0,5</sub>	21	17,2	150	17	M8	7	79	250	360	0,3
M12	0,7	33	13 <sup>+1,0</sup> <sub>-0,5</sub>	26	21,3	195	22	M10	8	106	330	480	0,65
M16	1,2	42	18 <sup>+1,0</sup> <sub>-0,5</sub>	32	27	230	26	M12	8	122	395	580	1,25
M20	1,5	50	20 <sup>+1,0</sup> <sub>-0,5</sub>	38	34	270	32	M16	12	145	460	680	2,2
M22	2,2	44	25 <sup>+1,5</sup> <sub>-0,8</sub>	50	34	295	46	M20	12	160	500	720	3,3
M24	3,2	51	28 <sup>+1,5</sup> <sub>-0,8</sub>	54	42	325	52	M22	12	175	555	800	4,6
M33	4,8	62	38 <sup>+1,5</sup> <sub>-1,0</sub>	71,5	50	370	60	M27	12	220	700	970	8,5
M39	6	79	45 <sup>+1,5</sup> <sub>-1,0</sub>	83,5	60,3	400	75	M33	16	230	780	1060	15
M45	8,5	94	50 ±2	86	76	400	85	M39	16	235	800	1050	21
M52	11	98	58 ±2	97,5	76	400	92	M45	16	240	825	1050	24

\*M6 og M8 ikke for løft.

Tolerance ±5%.

**Generelt:** For stramming av tau, kabler og lignende. Med låsemutrer. Splint rustfritt AISI 304.

Alle strekkskruer er testet og nummerert individuelt.

**Merking:** M6 + M8: POWERTEX, 0,2T eller 0,32T, batchnummer (ingen CE og WLL)

M10-M52: POWERTEX, WLL xxT, CE, batchnummer.

**Bolt:** Varmgalvanisert + Blåmalt RAL5017.

**Mutter på bolt:** Varmgalvanisert + Rødmalt RAL 3018.

**Kvalitet/gradering:** 4.6

**Ytterbehandling:** Varmgalvanisert (M6 og M8 elektrogalvanisert).

**Sikkerhetsfaktor:** 5:1.

1. Brukeren må ha et gyldig sertifikat for alle strekkfisker som skal benyttes til løfting.
2. Før bruk skal alle strekkfisker kontrolleres for å sikre at:
  - all merking av produktet er lesbart og i overensstemmelse med det aktuelle sertifikatet.
  - delene er montert korrekt.
  - rør og endestykker ikke er deformerte eller slitte.
  - rør og endestykker ikke har sprekker, hakk, fordypninger eller korrosjon.
 Hvis det er noen tvil om hvorvidt disse kriteriene er oppfylt, skal ikke strekkfisker benyttes.
3. Før det påføres last er det viktig å sikre at endestykkene er låst ordentlig.

Alle gjengene i enden av rørhuset må være i full kontakt med gjengene i endestykket og sikret med låsemutrer.

4. Strekkfisker skal monteres slik at den kan overføre belastningen langs senterlinjen sin for å unngå unødvendig bøyemoment som reduserer bæreevnen til strekkfisker. For å unngå asymmetrisk belastning på strekkfisker anbefales det å fordele belastningen så godt som mulig over hele lengden eller å benytte avstandsstykker.

5. Temperaturområde: -20°C til +200°C.

6. Forsøk aldri å redusere den innvendige bredden til endestykket ved å presse sammen sideøyet eller ved å sveise deler fast til innsiden av øyet – slike endringer fører til at sertifikatet ikke lenger er gyldig.

7. **For løfting!** Ikke juster lengden under belastning.

### Kassering/avfallshåndtering

POWERTEX-strekkfisker skal alltid sorteres/skrapes som generelt stålskrap. Hovedmaterialet er C15 og varmgalvanisert. Splitt er AISI 304. Certex hjelper deg om nødvendig med kassering.

**Må inspiseres minst en gang i måneden, og må gjennomgå en sakkyndig kontroll minst hver 12. måned. Merk at lokale lover og regelverk må overholdes i forbindelse med inspeksjon.**

### Ansvarsfraskrivelse

Vi forbeholder os retten til å endre produktdesign, materialer, spesifikasjoner eller anvisninger uten varsel og uten forpliktelse overfor andre.

Hvis produktet er endret på noen måte, eller hvis det er kombinert med et ikke-kompatibelt produkt/komponent, vil ikke vi kunne ta på os ansvar for konsekvenser med hensyn til produktets sikkerhet.

Samsvarserklæring  
SCM Citra OY  
Asessorinkatu 3-7  
20780 Kaarina  
Finland  
www.powertex-products.com

erklærer herved at produktet fra POWERTEX som beskrevet ovenfor overholder EFs maskindirektiv 2006/42/EU.

## CertMax+

The CertMax+ system is a unique leading edge certification management system which is ideal for managing a single asset or large equipment portfolio across multiple sites. Designed by the Lifting Solutions Group, to deliver optimum asset integrity, quality assurance and traceability, the system also improves safety and risk management levels.

---



## User Manuals

You can always find the valid and updated User Manuals on the web. The manual is updated continuously and valid only in the latest version.

**NB!** The English version is the Original instruction.

The manual is available as a download under the following link:  
[www.powertex-products.com/manuals](http://www.powertex-products.com/manuals)



**POWERTEX**

---

[www.powertex-products.com](http://www.powertex-products.com)