

GB Instruction for use  
NL Gebruikersinstructies

# POWERTEX

## Rigging Screw PRSJ



User Manual

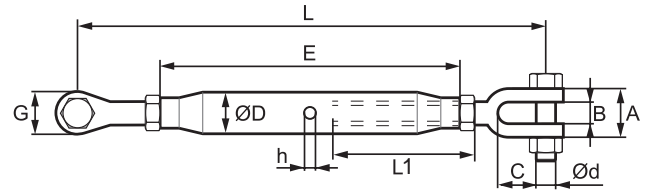


# POWERTEX Closed Body Rigging Screw

## Instruction for use (GB) (Original instruction)



- Failure to follow the regulations of this mounting instruction may cause serious consequences such as risk of injury.
- Read and understand these instructions before use.



Thread	WLL ton	A	B	C	D mm	E	G	d	h	L1 mm	L min. mm	L max. mm	Weight kg
M6*	0,2	19	7 <sup>+0,8</sup> <sub>-0,5</sub>	16	14,5	100	12	M5	6,5	54	180	255	0,13
M8*	0,32	23	9 <sup>+0,8</sup> <sub>-0,5</sub>	22	17,2	108	14	M6	8,5	59	210	285	0,25
M10	0,5	26	10 <sup>+1,0</sup> <sub>-0,5</sub>	21	17,2	150	17	M8	7	79	250	360	0,3
M12	0,7	33	13 <sup>+1,0</sup> <sub>-0,5</sub>	26	21,3	195	22	M10	8	106	330	480	0,65
M16	1,2	42	18 <sup>+1,0</sup> <sub>-0,5</sub>	32	27	230	26	M12	8	122	395	580	1,25
M20	1,5	50	20 <sup>+1,0</sup> <sub>-0,5</sub>	38	34	270	32	M16	12	145	460	680	2,2
M22	2,2	44	25 <sup>+1,5</sup> <sub>-0,8</sub>	50	34	295	46	M20	12	160	500	720	3,3
M24	3,2	51	28 <sup>+1,5</sup> <sub>-0,8</sub>	54	42	325	52	M22	12	175	555	800	4,6
M33	4,8	62	38 <sup>+1,5</sup> <sub>-1,0</sub>	71,5	50	370	60	M27	12	220	700	970	8,5
M39	6	79	45 <sup>+1,5</sup> <sub>-1,0</sub>	83,5	60,3	400	75	M33	16	230	780	1060	15
M45	8,5	94	50 ±2	86	76	400	85	M39	16	235	800	1050	21
M52	11	98	58 ±2	97,5	76	400	92	M45	16	240	825	1050	24

\*M6 and M8 not approved for lifting.

Tolerance ±5%.

**General:** For tightening of ropes, cables and the like. With locking nuts. Split pin stainless AISI 304.

All rigging screws are individual tested and numbered.

**Stamping:** M6+M8: POWERTEX, 0,2T or 0,32T, batch number (no CE and WLL)

M10-M52: POWERTEX, WLL xxT, CE, batch number..

**Pinbolt:** Hot dip galvanized + Blue painted RAL5017.

**Nut on bolt:** Hot dip galvanized + Red painted RAL 3018.

**Quality/Grade:** 4.6

**Finish:** Hot dip galvanized (M6 and M8 electro galvanized).

**Safety factor:** 5:1.

1. EC Declaration of conformity is required and report of thorough examination.
2. Before use each rigging screw should be inspected to ensure that:
  - all markings in the product are readable and in compliance with the relevant documentation.
  - The components are assembled in correct way.
  - Body and end terminals shall not be distorted or unduly worn.
  - Body and terminals are free from nicks, cracks, grooves and corrosion.
 If there is any doubt with regards to the above criteria being met, the rigging screw should not be used.
3. It is important to ensure that the terminals are safely locked, before putting load on it.

All threads in the ends of the body must be fully engaged with the terminal threads, and safety locked with the stop nuts.

4. Turnbuckles should be fitted to the load in a manner that allows the turnbuckle to take the load in a true line along its centerline to avoid bending stresses which will reduce the load capacity of the turnbuckle. To avoid eccentric loading of the terminal it is recommended to distribute the load as much as possible over the total length of the pin or to use loose spacers.

5. Temperature range: -20°C - +200°C.

6. Never modify the fittings eg. to reduce the inside width of a terminal by pressing on the side eyes or welding washers / spacers to the inside

of the eyes. Such action makes the declaration of conformity invalid.

7. **For lifting!** Do not adjust the length under load.

### End of use/Disposal

POWERTEX turnbuckles shall always be sorted / scrapped as general steel scrap.

Main material is C15, and hot dip galvanized. Split is AISI 304.

Cortex will assist you with the disposal, if required.

**Must be inspected at least once a month and must undergo a complete overhaul at least every 12 months. Please note local rules and regulations must be complied with regards to inspection.**

### Disclaimer

We reserve the right to modify product design, materials, specifications or instructions without prior notice and without obligation to others.

If the product is modified in any way, or if it is combined with a non-compatible product/component, we take no responsibility for the consequences in regard to the safety of the product.

### EC Declaration of conformity

SCM Citra OY  
Asessorinkatu 3-7  
20780 Kaarina, Finland  
www.powertex-products.com

hereby declares that the POWERTEX product as described above is in compliance with EC Machinery Directive 2006/42/EC.

### UK Declaration of conformity

SCM Citra OY  
Asessorinkatu 3-7  
20780 Kaarina, Finland  
www.powertex-products.com

hereby declares that the POWERTEX product as described above is in compliance with the Supply of Machinery (Safety) Regulations 2008.

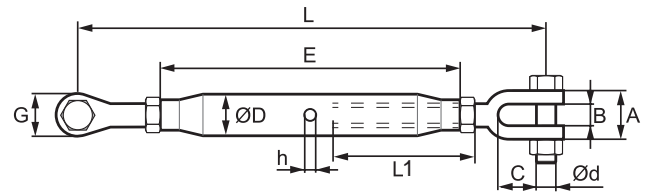
# POWERTEX Spanschroef gesloten huis

## Gebruikersinstructies (NL)



### WAARSCHUWING

- Niet-naleving van de voorschriften in deze montage-instructies kan ernstige gevolgen hebben, zoals risico op verwonding.
- Lees en begrijp deze instructies alvorens gebruik.



Draad	WLL ton	A	B	C	D mm	E	G	d	h	L1 mm	L min. mm	L max. mm	Gewicht kg
M6*	0,2	19	7 <sup>+0,8</sup> <sub>-0,5</sub>	16	14,5	100	12	M5	6,5	54	180	255	0,13
M8*	0,32	23	9 <sup>+0,8</sup> <sub>-0,5</sub>	22	17,2	108	14	M6	8,5	59	210	285	0,25
M10	0,5	26	10 <sup>+1,0</sup> <sub>-0,5</sub>	21	17,2	150	17	M8	7	79	250	360	0,3
M12	0,7	33	13 <sup>+1,0</sup> <sub>-0,5</sub>	26	21,3	195	22	M10	8	106	330	480	0,65
M16	1,2	42	18 <sup>+1,0</sup> <sub>-0,5</sub>	32	27	230	26	M12	8	122	395	580	1,25
M20	1,5	50	20 <sup>+1,0</sup> <sub>-0,5</sub>	38	34	270	32	M16	12	145	460	680	2,2
M22	2,2	44	25 <sup>+1,5</sup> <sub>-0,8</sub>	50	34	295	46	M20	12	160	500	720	3,3
M24	3,2	51	28 <sup>+1,5</sup> <sub>-0,8</sub>	54	42	325	52	M22	12	175	555	800	4,6
M33	4,8	62	38 <sup>+1,5</sup> <sub>-1,0</sub>	71,5	50	370	60	M27	12	220	700	970	8,5
M39	6	79	45 <sup>+1,5</sup> <sub>-1,0</sub>	83,5	60,3	400	75	M33	16	230	780	1060	15
M45	8,5	94	50 ±2	86	76	400	85	M39	16	235	800	1050	21
M52	11	98	58 ±2	97,5	76	400	92	M45	16	240	825	1050	24

\*M6 en M8 Niet voor hijstoepassingen.

Tolerantie ±5%.

**Algemeen:** Voor het spannen van touwen, kabels en dergelijke. Met borgmoeren. Slijpten roestvrij AISI 304.

Alle takelschroeven zijn individueel getest en genummerd.

**Stempeling:** M6 + M8: POWERTEX, 0,2T of 0,32T, batchnummer (geen CE en WLL)

M10-M52: POWERTEX, WLL xxT, CE, batchnummer.

**Penbout:** Thermisch verzinkt + Blauw geverfd RAL5017.

**Moer op de bout:** Thermisch verzinkt + rood geverfd RAL3018.

**Kwaliteit/klasse:** 4.6

**Afwerking:** Thermisch verzinkt (M6 en M8 elektrolytisch verzinkt).

**Veiligheidsfactor:** 5:1.

1. De gebruiker is verplicht om een geldig CE-certificaat te hebben voor elke spanschroef die wordt gebruikt bij hijswerkzaamheden.

2. Vóór gebruik dient elke spanschroef gecontroleerd te worden om ervoor te zorgen dat:

- alle markeringen op het product leesbaar en in overeenstemming zijn met het betrokken certificaat.
- de onderdelen juist gemonteerd zijn.
- het huis en de eindterminals niet aangetast of te versleten zijn.
- het huis en de terminals vrij zijn van inkepingen, barsten, groeven en corrosie.

Indien er twijfel bestaat over het feit of de bovenstaande criteria vervuld zijn, mag de spanschroef niet worden gebruikt.

3. Alvorens de spanschroef te belasten, is het belangrijk om ervoor te zorgen dat de terminals veilig gesloten zijn.

De draadgedeeltes aan het uiteinde van het huis moeten volledig benut worden door het voldoende ver indraaien van de eindstukken. Borging moet gebeuren door de stopmoeren.

4. De spanners moeten zo aan de lading aangebracht zijn dat de spanner de lading in een rechte lijn kan nemen ten opzichte van zijn middenlijn om overmatige druk door buiging te vermijden, aangezien hierdoor de aadccapaciteit van de spanner vermindert. Om excentrische lading van de gaffel te vermijden is het aanbevolen om de lading zoveel mogelijk te verdelen over de hele lengte van de pin of om losse afstandhouders te gebruiken.

5. Temperatuurbereik: -20°C - +200°C.

6. Probeer nooit de binnenbreedte van een eindstuk te verminderen door op de gaffelogen te drukken of door rondellen/afstandhouders op de ogen te lassen - deze handeling maakt het testcertificaat ongeldig.

7. **Voor het hijsen!** Pas de lengte niet aan onder belasting.

### Einde van het gebruik/Afvoer

POWERTEX-spanschroeven moeten altijd worden gesorteerd/verwijderd als algemeen staalschroef.

Het hoofdmateriaal is C15 en thermisch verzinkt. De slijpten is AISI 304.

Certex helpt u indien nodig met de verwijdering.

**Moet ten minste één maal per maand worden gecontroleerd en moet elke 12 maanden een volledige revisie ondergaan. Let erop dat met betrekking tot de inspectie aan plaatselijke regels en voorschriften moet worden voldaan.**

### Disclaimer

Wij behouden ons het recht voor om het productontwerp, materialen, specificaties of instructies aan te passen zonder voorafgaande kennisgeving en zonder verplichtingen aan anderen.

Als het product op enige wijze wordt gewijzigd of wordt gecombineerd met een niet-compatibel product/component, nemen wij geen verantwoordelijkheid voor de gevolgen met betrekking tot de veiligheid van het product.

Conformiteitsverklaring  
SCM Citra OY  
Asessorinkatu 3-7  
20780 Kaarina  
Finland  
www.powertex-products.com

verklaart hierbij dat het product van POWERTEX zoals hierboven zijn beschreven conform EG-machinerichtlijn 2006/42/EG.

## CertMax+

The CertMax+ system is a unique leading edge certification management system which is ideal for managing a single asset or large equipment portfolio across multiple sites. Designed by the Lifting Solutions Group, to deliver optimum asset integrity, quality assurance and traceability, the system also improves safety and risk management levels.

---

# CertMax

## User Manuals

You can always find the valid and updated User Manuals on the web. The manual is updated continuously and valid only in the latest version.

**NB!** The English version is the Original instruction.

The manual is available as a download under the following link:  
[www.powertex-products.com/manuals](http://www.powertex-products.com/manuals)



**POWERTEX**

---

[www.powertex-products.com](http://www.powertex-products.com)